



# HMD

## Adgangskontrol / drev

HMD (Heras motor drive) er udviklet som et støjsvagt og effektivt drev til skydeporte. Drevet, som er fremstillet internt af Heras, fås i tre versioner:

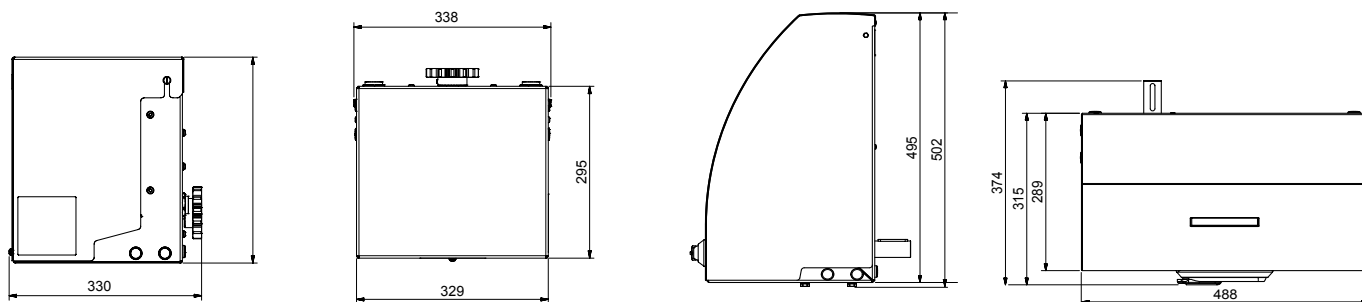
- HMD Basic med åbne/lukkehastighed på maks. 0,20 m/sek. anbefales, hvis porten åbnes mindre end 20 gange pr. dag
- HMD Standard med åbne/lukkehastighed på maks. 0,25 m/sek. anbefales, hvis porten åbnes flere end 20 gange pr. dag
- HMD Advanced med åbne/lukke-hastighed på maks. 0,50 m/sek. anbefales, hvis porten åbnes flere end 20 gange pr. dag, og hvor ekstra sikkerhedsniveauer kræver et hurtigere portdrev og kortere ventetid

Styreenheden er forsynet med et tydeligt brugerdisplay for statusindikatorer og vedligeholdelsesmeddelelser, samt en drejefafbryder for nem programmering.

Alle de tre HMD-drev har en systemlog og blødt stop/start. Efter ønske, kan HMD-drevene udstyres med en modtager og håndsender(e), nødstop og blinklys-/lampekontrol. Derudover kan modellerne HMD Standard/Advanced udstyres med trafik-/omgivelseslys, uge/år timer og automatisk frakobling.

- **Pålideligt og sikkert drev (kan deaktiveres manuelt/automatisk)**
- **Støjsvagt i drift**
- **Energieffektivt**
- **Robust og aflåseligt aluminiumshus**
- **Brugergænseflade på flere sprog**

## Tegninger (mål i mm)



HMD Basic

HMD Standard/Advanced

## Tekniske specifikationer

	HMD Basic	HMD Standard	HMD Advanced
<b>Maks. hastighed</b>	0.20 m/s	0.25 m/s	0.50 m/s
<b>Åben-cykluser (gennemsnit pr. dag)</b>	<20	>20	>20
<b>Forsyningsspænding</b>	24 VDC	230 VAC	230 VAC
<b>Motoreffekt</b>	0.26 kW	0.37 kW	0.37 kW
<b>Motorens drejningsmoment</b>	65 Nm	80 Nm	80 Nm
<b>Indgange (digitalt styret)</b>	8x	8x	8x
<b>Udgange (potentialfri omskiftning)</b>	3x	5x	5x
<b>Blødt stop/start</b>	✓	✓	✓
<b>Systemlog</b>	✓ (intet tidsstempel)	✓	✓
<b>Blinklys-/lampetilslutning (ekstraudstyr)</b>	✓	✓	✓
<b>Nødstop (ekstraudstyr)</b>	✓	✓	✓
<b>Uge-/årtimer (ekstraudstyr)</b>		✓	✓
<b>Trafik-/omgivelseslystilslutning (ekstraudstyr)</b>		✓	✓
<b>Automatisk frakobling (ekstraudstyr)</b>		✓	✓
<b>Kompatible Heras skydeporte</b>	Delta	Delta uGate (HGD) iGate (iGD) SHB Safeglide 2	Delta uGate (HGD) iGate (iGD) SHB
<b>Farve på hus (andre farver kan fås)</b>	Uden coating	RAL 9006	RAL 9006
<b>Materiale</b>	Aluminiumshus, tandhjul i plast		
<b>Driftstemperatur</b>	-20 til +55°C		

## Certifikater\*

- DoC (EN 13241; EN 12453; EN 12445; EN-IEC 60335-1; EN-IEC 60335-2-103)
- DoP (EN 13241)
- Maskindirektivet (2006/42/EF)
- Byggevareforordning (EU) nr. 305/2011
- EMC-direktivet (2014/30/EU)
- TÜV Nord (kun styreenhed)

\*Når HMD anvendes i kombination med Heras skydeporte.

## Bestillingsoplysninger

Kontakt din lokale Heras-forhandler for nøjagtige bestillingsoplysninger.

## Anbefalet tilbehør

- Adgangskontrolsystem
- Heras skydeporte